



TECNOQUIM, S.L.

POLIGONO INDUSTRIAL OESTE
Avda. Principal, 29/28. 30169 MURCIA
Telf. 968 88 02 98 Fax: 968 88 04 17

ventas@tecnoquim.es



Comunidad Castilla La Mancha

P. IND. CAMPOLLANO C/. D, 57. NAVE 9. 02007 ALBACETE
Telf. 967 60 98 60 Fax: 968 88 04 17 albacete@tecnoquim.es

Comunidad Valenciana:

Avda. General Marvá, 10 Entlo. B. 03004 ALICANTE

Telf. 606 71 68 06 Fax: 968 88 04 17 alicante@tecnoquim.es

“SU EMPRESA DE INSTRUMENTACIÓN”

FUNGIBLES

www.tecnoquim.es

- | | |
|-----------------------------------------------------------------------------------------------------------------------------------------------------------------------------------------------|--------------------------------------------------------------------------------------------------------------------------------------------------------|
| <ul style="list-style-type: none"> ◆ Entrega inmediata. ◆ Consultar para consumo elevado o programado. ◆ No acumulativa a otras condiciones ya establecidas. | <ul style="list-style-type: none"> ◆ I.V.A. no incluido. ◆ Válida hasta 30 de septiembre de 2017 ◆ Portes: Consultar. |
|-----------------------------------------------------------------------------------------------------------------------------------------------------------------------------------------------|--------------------------------------------------------------------------------------------------------------------------------------------------------|

INDICE FUNGIBLE TQCHEM

A. Cromatografía. Guantes.	1-2	D. Porcelana	4
B. Papel.	2-3	E. Reactivos.	5
C. Plástico	3-4	F. Vidrio	6

A. CROMATOGRAFIA

CLEAN-UP	Formato	Cantidad	Código
150mg MgSO4 anhidro, 50mg PSA y 50mg Carbón Grafitizado	Tubo Centrífuga 2 mL	100	60105-202
150mg MgSO4 anhidro, 50mg PSA	Tubo Centrífuga 2 mL	100	60105-203
150mg MgSO4 anhidro, 50mg PSA y 50mg C18 endcapped	Tubo Centrífuga 2 mL	100	60105-204
900mg MgSO4 anhidro, 300mg PSA y 150mg Carbón Grafitizado	Tubo Centrífuga 15 mL	50	60105-205
900mg MgSO4 anhidro, 300mg PSA y 150mg C18	Tubo Centrífuga 15 mL	50	60105-206
Descripción productos de EXTRACCIÓN	Formato	Cantidad	Código
6g de MgSO4 anhidro y 1.5g de Acetato de Sodio anhidro	Tubo Centrífuga 50 mL	250	60105-210
4g de MgSO4 anhidro y 1g de NaCl	Tubo Centrífuga 50 mL	250	60105-211

VIALES transparentes 2 ml, 12x32 mm, en pack que contienen 100 viales y 100 tapones

Descripción	Código	Precio pack (€)
Vial vidrio transparente, boca 9 mm (ND9), tapón rosca azul con septum PTFE rojo/silicona blanca	356-838	19
Vial vidrio transparente, boca 9 mm (ND9), tapón rosca azul con septum PTFE rojo/silicona blanca, ranurada (preslit)	356-840	25
Vial vidrio transparente, boca 11 mm (ND1 1), tapón aluminio encapsulable con septum PTFE rojo/silicona blanca	500-247	15
Capsulador para cápsulas de 11 mm	5003458	180

JERINGAS

Descripción	Código	Precio (€)
Jeringa 701N, para cromatografía de gases, 10 µl, aguja cementada 51 mm	20734	
Jeringa 701N, para cromatografía de gases, 10 µl, aguja cementada 51 mm	20779	
Jeringa 7101N, para cromatografía de gases, 1 µl, aguja cementada 70 mm	29979	CONSULTAR
Jeringa 1710SL, válvula para gases, 100 µl, aguja 51 mm	26281	
Jeringa 1725SL, válvula para gases, 250 µl, aguja 51 mm	26282	
Jeringa 5F-LC, para HPLC, 5 µl, aguja cementada	509779	
Jeringa 10F-LC, para HPLC, 10 µl, aguja cementada	509787	
Jeringa 25F-LC, para HPLC, 25 µl, aguja cementada	509795	

FILTROS DE JERINGA, ideales para GC, HPLC y UHPLC



- Libre de sustancias extraíbles, sin interferencias en análisis por MS.
- Excelentes características de filtración que aumentan la vida de la columna.
- Certificado de fabricación según ISO 9001

Acetato Celulosa CA, el filtro estándar para muestras de agua (Filter) **€UROS**

Código	Poros, µm	Ø filtro, mm	Uds pack	Precio pack (0)
JCA045025R	0,45	25	1000	535

Polipropileno PP para muestras acuosas y orgánicas (Filter Lab®)

Descripción	Poros, µm	Ø filtro, mm	Uds pack	Precio pack (0)
JPP045025R	0,45	25	1000	556

PTFE, membrana hidrofóbica, resistente a la mayoría de disolventes, ácidos y bases (Agilent®)

Descripción	Poros, µm	Ø filtro, mm	Uds pack	Precio pack (0)
JPT045025R	0,45	25	1000	556

Poliamida (PA) = Nylon, para líquidos acuosos y mezclas agua/orgánico (Agilent®)

Descripción	Poros, µm	Ø filtro, mm	Uds pack	Precio pack (0)
JNY045025R	0,45	25	1000	536

Prefiltro de fibra de vidrio con filtro de acetato de celulosa, para clarificación de muestras con elevada carga de partículas (Filter Lab®)

Descripción	Poros, µm	Ø filtro, mm	Uds pack	Precio pack (0)
JGFC045025R	0,45	25	1000	615

Prefiltro de fibra de vidrio con filtro de nylon, para clarificación de muestras con elevada carga de partículas (Filter Lab®)

Descripción	Poros, µm	Ø filtro, mm	Uds pack	Precio pack (0)
JGFNY045025R	0,45	25	1000	615

GUANTES

Látex natural, desechable, ambidiestro, un solo uso, caja de 100 uds.:	€UROS
Con polvo, tallas a elegir: XS, S, M, L y XL, ref. 100 LX	3,10
Sin polvo, tallas a elegir: S, M y L, ref. 101 LX	3,10
Nitrilo, no contiene látex natural, proteger de las fuentes de calor, Tallas a elegir: XS, S, M, L y XL, sin polvo, ref. 402 NX	3,80

B. PAPEL

Referencia	Descripción	P. Unidad €
90204RM	Indicador univ. pH Escala 1-14. Rollo 5 m x 7 mm	12
90224RM	Indicador univ. pH Escala 1-14. Env. repuesto (3 rollos)	15
90204RM + 90224RM	Conjunto caja + envase repuesto (3 rollos).	22
501300010	Celulosa industrial, 2 capas 25 cm x 500 m	10,40
1510	Resma papel filtro 42x52 cm (60 gr. x.m2)	20,28
701605	Papel parafilm 10 cm x 38 m.	20
	Filtros membrana análisis cuantitativo sin cenizas:	
PN1242090	90 mm diámetro caja/100 medio-lento	10,70
PN1240090	90 mm diámetro caja/100 medio	10,70
AEDP145100 (1242)	100 mm diámetro caja/100 medio-lento	10,70
PN1242125	125 mm diámetro caja/100 medio-lento	14,60
PNDP145200 (1242)	200 mm diámetro caja/100 medio-lento	35,60

	Filtros membrana análisis cualitativo:	
PN1300-090	90 mm diámetro caja/100 muy rápido/liso	2,60
PN1300150	150 mm diámetro caja/100 muy rápido/liso	3,65
PL1300100	100 mm diámetro plegado c/100 muy rápido/liso	7,95
PL1300150	150 mm diámetro plegado c/100 muy rápido/liso	9,55
PL1300250	250 mm diámetro plegado c/100 muy rápido/liso	14,15
PL1300300	300 mm diámetro plegado c/100 muy rápido/liso	18,75
PL1300350	350 mm diámetro plegado c/100 muy rápido/liso	22,50

C. PLÁSTICO

Aspiradores de pipetas.- Varios modelos para diferentes volúmenes de pipetas.

Referencia	CAPACIDAD	U. Bolsa	€
DEW-100	Hasta 2 ml, color azul	1	6
DEW-110	Hasta 10 ml, color verde	1	6
DEW-120	Hasta 25 ml, color rojo	1	6



Pera de goma.- Apta para todo tipo de pipetas.

Referencia	CAPACIDAD	U. Bolsa	€
DE192000	Hasta 25 ml, Color rojo (caucho)	1	4



Botellas estériles en polietileno para recogida de aguas.- Cuerpo rectangular y caras ranuradas para un mejor agarre y tapón con precinto. Herméticos. Estériles.

CODIGO	DESCRIPCIÓN	U. CAJA	CAJA €
282324	Botella con tiosulfato 1 litro	68	88
282334	Botella sin tiosulfato 1 litro	68	83



Tarros en polietileno de boca ancha con tapa y obturador.- Cuerpo y obturador en color natural y tapa en color estándar negro.

202828G	Tarro boca ancha 1 litro B/l estéril	50	82
202828	Tarro boca ancha 1 litro B/l	50	66



Frascos Lavadores.- Frasco en polietileno de alta y baja densidad. Color natural translúcido. de polietileno con tubo de salida, resistente a cualquier líquido ácido o base. Cuello ancho

		U. CAJA	EUROS
44330000	Frasco 250 ml	1	1,40
44300000	Frasco 500 ml	1	1,60
44310000	Frasco 1000 ml	1	1,70
	Frasco marcados p/disolventes (etanol, etilo acetato, etc.):		
5073238	Frasco 250 ml	1	4,50
5073254	Frasco 500 ml	1	5,30
5073273	Frasco 1000 ml	1	6,70



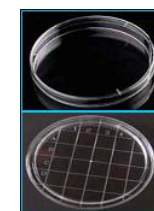
Frascos para muestras.- Frasco en polipropileno de alta transparencia y tapón polietileno. Cierre hermético.

409526	Frasco 60 ml PP B/l	750	69
409726	Frasco 150 ml PP B/l	350	32



Placas Petri y de contacto Rodac.- En poliestireno y en bolsas asépticas. La placa rodac posee una cuadrícula para facilitar el recuento de colonias.

€			
200200	Placa Petri 90x14 mm	25x20 uds.	37
200201	Placa Petri 55x14 mm	80x15 uds.	70
200208	Placa contacto Rodac	25x20 uds.	60



Pipetas Pasteur y graduadas.- En polietileno transparente, superficie de baja adherencia. Las graduadas en poliestireno cristal, de un solo uso, estériles. €

200006	Pipeta Pasteur grad. 3 ml	500 uds.	10
210006	Pipeta Pasteur 225 mm D= 5mm	400 uds.	25
900030	Pipeta graduada 1 ml B/l	500 uds.	49
900032	Pipeta graduada 2 ml B/l	500 uds.	52
900034	Pipeta graduada 5 ml B/l	250 uds.	45
900036	Pipeta graduada 10 ml B/l	200 uds.	37



Vasos de precipitado.- En polipropileno transparente. Autoclavables. €

409050	Vaso graduado 50 ml	20 uds.	18
409100	Vaso graduado 100 ml	12 uds.	12
409250	Vaso graduado 250 ml	16 uds.	22
409500	Vaso graduado 500 ml	12 uds.	25
491000	Vaso graduado 1000 ml	4 uds.	17
492000	Vaso graduado 2000 ml	4 uds.	24



Varillas agitadoras (Cilíndricas y con Valona) recubiertas de teflón.

Ref.	Descripción	Cj.	€
C350-09	Cilíndrica 10x6 mm	10	12
C350-13	Cilíndrica 15x4,5	10	25
C350-14	Cilíndrica 15x6 mm	10	17
C350-16	Cilíndrica 20x6 mm	10	16
C350-17	Cilíndrica 20x7 mm	10	12
C350-19	Cilíndrica 25x6 mm	10	24
C350-20	Cilíndrica 25x7 mm	10	22
C350-21	Cilíndrica 30x6	10	30
C350-23	Cilíndrica 35x6 mm	10	24
C350-27	Cilíndrica 45x8	10	22
C354-17	Con valona 30x6 mm	10	23
C354-20	Con valona 35x6 mm	10	26
C354-23	Con valona 40x8 mm	10	31
C354-26	Con valona 45x8 mm	10	37
C354-29	Con valona 50x8 mm	10	41
C354-35	Con valona 70x9 mm	10	59



D. PORCELANA

CRISOLES

Capacidad ml	Ø ext. mm	Altura mm	Forma	Código	Precio €/ud.
5	30	19	Baja	202.3019	2,40
10	35	22	Baja	202.3522	2,40
17	40	25	Baja	202.4025	2,60
21	45	28	Baja	202.4528	3,00
34	50	32	Baja	202.5032	3,50
62	60	38	Baja	202.5038	4,90
12	35	28	Media	201.3528	2,30
20	40	32	Media	201.4032	2,40
30	45	36	Media	201.4536	2,70
45	50	40	Media	201.5040	3,40
80	60	48	Media	201.6048	4,30
120	70	56	Media	201.7056	5,60
15	30	38	Alta	200.3038	3,00
26	35	44	Alta	200.3544	3,90
35	40	50	Alta	200.4050	4,30
50	45	56	Alta	200.4556	4,40
72	50	62	Alta	200.5062	4,80
130	60	75	Alta	200.6075	5,70



E. REACTIVOS QUÍMICOS

HPLC

Referencia	Descripción	Precio (€) 1x2,5 l
34860.2500	METANOL Chromasolv HPLC	12
9012.2500	ACETONITRILO HPLC-GRAD. PAI	25
361074.1612	AGUA HPLC PAI	12
4217.9020	AGUA PA BIDESTILADA BAKER	15/envase 20 L
361785.1612	N,N-DIMETILFORMAMIDA HPLC, PAI	90
361455.1612	TETRACLOROETILENO HPLC, PAI	101
361318.1612	ACETATO DE ETILO HPLC, PAI	33



Disolventes

Referencia	Producto	Calidad	Envase ml/g	P. Unid.	Caja 6 L €
T6104101	Acetona	QP	1000	9	49
T6104201	Acetona	RA	1000	13	70
T6162101	Alcohol iso-Propílico (2-propanol)	QP	1000	11	59
T6314201	Benceno PA (existencias 1 ud.)	RA	1000	24	Consultar
T6465201	Cloroformo	RA	1000	26	140
T6243201	Metanol	RA	1000	16	86
T6243101	Metanol	QP	1000	12	65
T6632201	Éter etílico	RA	1000	25	135
T6807201	Tolueno	RA	1000	15	81
T62201101	Xileno	QP	1000	10	54

Ácidos/Bases/Sales/Disoluciones Valoradas

Referencia	Producto	Calidad	Envase ml/g	P. Unid.	Caja 6 L €
T6105201	Ac. Acético glacial	RA	1000	19	104
T6116201	Ac. Clorhídrico 37%	RA	1000	11	58
T6136201	Ac. Nítrico 60%	RA	1000	15	81
T6127101	Ac. Fosfórico 85%	QP	1000	14	77
T6150201	Ac. Sulfúrico 96%	RA	1000	14	74
T6189201	Amoniaco AQ 25%	RA	1000	10	54
T6714853	Fenolftaleína 1%	RV	250	9	50
T6715601	Formaldehído 35-40%	RA	1000	14	76
T6801081	Gel de Sílice c/indicador, 2,5-6 mm	QP	1000	25	136
T6443121	Potasio Cloruro	RA	1000	12	64
T6722201	Sodio Cloruro	RA	1000	11	60
T6454201	Potasio Hidróxido lentejas	RA	1000	15	82
T6736201	Sodio Hidróxido lentejas	RA	1000	15	82
T6783301	Sodio Hidróxido 1 N	SV	1000	11	61
T6782301	Sodio Hidróxido 0,1 N	SV	1000	10	54


GRANELES (precio para jerricanas de 5 y 25L/Kg)

Referencia	Producto	Calidad	Envase	Precio €/U
T610410B	Acetona	QP	5 L	30
T6016210	Alcohol isopropílico (2-Propanol)	QP	5 L	30
T6124310	Metanol	QP	5 L	32
T673620B	Sodio Hidróxido lentejas	RA	5 Kg	48
PA141007.0716	Acetona	PRS	25 L	70

F. VIDRIO


1. DENSÍMETROS

Referencia	Densidad kg/m ³ , graduación 1/1	P. Unidad €
LA408.910	Escala 900-1.000	9
LA408.1011	Escala 1.000-1.100	9
LA408.1112	Escala 1.100-1.200	9
LA408.1213	Escala 1.200-1.300	9




2. BURETAS

Referencia	Clase AS grifo punzón PTFE	P. Unidad €
LA022.010-TF	Graduada con franja 10 ml	22
LA022.025-TF	Graduada con franja 25 ml	22
LA022.025-TF	Graduada con franja 50 ml	22



3. EMBUDOS

Referencia	Forma alemana	P. Unidad €
LA060.040	Diámetro 40 mm	1,50
LA060.050	Diámetro 50 mm	1,30
LA060.100	Diámetro 100 mm	2,40




4. FRASCOS

Referencia	Autoclavable ISO-GL 45. Con tapa y anillo de vertido.	P. Unidad €
LA079.100	Transparente 100 ml	2,80
LA079.250	Transparente 250 ml	3,10
LA079.500	Transparente 500 ml	2,40
LA079.940	Transparente 1000 ml	5,50
LA079.100-AM	Ámbar 100 ml	11,00




5. MATRACES

Referencia	ERLENMEYER	P. Unidad €
LA114.100	Boca Normal 100 ml	2
LA114.250	Boca Normal 250 ml	3
LA114.940	Boca Normal 1000 ml	6



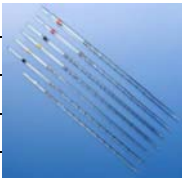
Referencia	AFORADOS	P. Unidad €
LA110.025	Clase A, c/tapón 10/19 25 ml	5
LA110.050	Clase A, c/tapón 12/21 50ml	6
LA110.100	Clase A, c/tapón 12/21 100 ml	7
LA110.250	Clase A, c/tapón 14/23 250 ml	10
LA110.500	Clase A, c/tapón 19/26 500 ml	12
LA110.940	Clase A, c/tapón 24/29 1000 ml	20



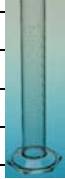
Referencia	KITASATOS	P. Unidad €
LA126.250	Capacidad 250 ml	18
LA126.940	Capacidad 1000 ml	28
LA126.950	Capacidad 2000 ml	36




6. PIPETAS

Referencia	GRADUADAS		P. Unidad €
LA146.001-A	Clase A 1 ml, grad. 0.01 ml		1,70
LA146.002-A	Clase A 2 ml, grad. 0.01 ml		1,70
LA146.005-A	Clase A 5 ml, grad. 0.05 ml.		1,60
LA146.010-A	Clase A 10 ml, grad. 0.10 ml		1,80
LA146.020-A	Clase A 20 ml, grad. 0.10 ml		2,80
	AFORADAS (1 AFORO 142.xxx-1; 2 AFOROS 142.xxx-2)		
LA142.001-1	Clase A 1 ml		2,10
LA142.002-1	Clase A 2 ml		2,20
LA142.005-1	Clase A 5 ml		2,30
LA142.010-1	Clase A 10 ml		2,65
LA142.020-1	Clase A 20 ml		3,70
LA142.001-2	Clase A 1 ml		2,65
LA142.002-2	Clase A 2 ml		2,80
LA142.005-2	Clase A 5 ml		2,90
LA142.010-2	Clase A 10 ml		3,30
LA142.020-2	Clase A 20 ml		4,35

7. PROBETAS GRADUADAS

Referencia	CLASE B		
LA164.050	50 ml		6
LA164.100	100 ml		6
LA164.250	250 ml		9
LA164.500	500 ml		16

8. VASOS PRECIPITADO

Referencia	FORMA BAJA		P. Unidad €
LA178.050-B	F/B 50 ml		1,90
LA178.100-B	F/B 100 ml		2,10
LA178.250-B	F/B 250 ml		2,20
LA178.600-B	F/B 600 ml		3,40
LA178.940-B	F/B 1000 ml		5,40

9. VIDRIOS DE RELOJ

Referencia	DIÁMETRO		
LA182.XXX	40/50/60 mm		1
LA182.080	80 mm		1
LA182.100	100 mm		1
LA182.120	120 mm		1
LA182.150	150 mm		2

Nota: TECNOQUIM, S.L. se reserva el derecho de modificar en su totalidad o en parte esta oferta, sin previo aviso, en caso de errata, o subida del precio de alguno de los artículos que aparecen en dicha oferta, o nuevos equipos.